



АДМИНИСТРАЦИЯ СЫСЕРТСКОГО ГОРОДСКОГО ОКРУГА ПОСТАНОВЛЕНИЕ

от 20.03.2019 № 482
г. Сысерть

Об утверждении схем границ прилегающих территорий, на которых не допускается розничная продажа алкогольной продукции, к организациям и объектам на территории Двуреченской сельской администрации

В соответствии со статьей 16 Федерального закона от 22 ноября 1995 года № 171-ФЗ «О государственном регулировании производства и оборота этилового спирта, алкогольной и спиртосодержащей продукции и об ограничении потребления (распития) алкогольной продукции», постановлением Правительства Российской Федерации от 27.12.2012 № 1425 «Об определении органами государственной власти субъектов Российской Федерации мест массового скопления граждан и мест нахождения источников повышенной опасности, в которых не допускается розничная продажа алкогольной продукции, а также определении органами местного самоуправления границ прилегающих к некоторым организациям и объектам территорий, на которых не допускается розничная продажа алкогольной продукции», постановлением Администрации Сысертского городского округа от 25.07.2017 № 1838 «Об определении границ прилегающих к некоторым организациям и объектам территорий, на которых не допускается розничная продажа алкогольной продукции, в Сысертском городском округе»,

ПОСТАНОВЛЯЮ:

1. Утвердить схемы границ прилегающих территорий, на которых не допускается розничная продажа алкогольной продукции, к организациям и объектам на территории Двуреченской сельской администрации:

1) к Муниципальному унитарному предприятию «Сысертское автотранспортное предприятие» автовокзал, расположенному по адресу: Свердловская область, Сысертский район, поселок Двуреченск, улица Димитрова, 46, согласно приложению № 1;

2) к Двуреченской участковой больнице, расположенной по адресу: Свердловская область, Сысертский район, поселок Двуреченск, улица Кольцевая, 12, согласно приложению № 2;

3) к Муниципальному казенному учреждению физической культуры и спорта «Металлург» п. Двуреченск, расположенному по адресу: Свердловская область, Сысертский район, поселок Двуреченск, улица Озёрная, 13, согласно приложению № 3;

4) к Муниципальному казенному учреждению физической культуры и спорта «Металлург» п. Двуреченск, расположенному по адресу: Свердловская область, Сысертский район, поселок Двуреченск, улица Озерная, 6, согласно приложению № 4;

5) к Муниципальному автономному общеобразовательному учреждению «Средняя общеобразовательная школа №3» п. Двуреченск, расположенному по адресу: Свердловская область, Сысертский район, поселок Двуреченск, улица Клубная, 10-а, согласно приложению № 5;

6) к Муниципальному автономному дошкольному образовательному учреждению «Детский сад №19 «Ракета», расположенному по адресу: Свердловская область, Сысертский район, поселок Двуреченск, улица Клубная, 5-а, согласно приложению № 6;

7) к Муниципальному автономному дошкольному образовательному учреждению «Детский сад № 56 «Лесная сказка», расположенному по адресу: Свердловская область, Сысертский район, поселок Двуреченск, улица Мира, 2, согласно приложению № 7;

8) к Муниципальному бюджетному образовательному учреждению дополнительного образования детей «Двуреченская детская школа искусств», расположенному по адресу: Свердловская область, Сысертский район, поселок Двуреченск, улица Кольцевая, 14, согласно приложению № 8;

9) к фельдшерско-акушерскому пункту, расположенному по адресу: Свердловская область, Сысертский район, деревня Ключи, улица 9 Пятилетки, 4, согласно приложению № 9;

10) к Муниципальному автономному дошкольному образовательному учреждению «Детский сад № 56 «Лесная сказка», расположенному по адресу: Свердловская область, Сысертский район, деревня Ключи, улица 9 Пятилетки, 6-а, согласно приложению № 10;

11) к фельдшерско-акушерскому пункту, расположенному по адресу: Свердловская область, Сысертский район, деревня Фомино, улица Ленина, 73, согласно приложению № 11.

2. Пункт 1 настоящего постановления применяется с учетом исключений, установленных подпунктами 4, 5 пункта 6 статьи 16 Федерального закона от 22 ноября 1995 года № 171-ФЗ «О государственном регулировании производства и оборота этилового спирта, алкогольной и спиртосодержащей продукции и ограничении потребления (распития) алкогольной продукции».

3. Контроль за исполнением настоящего постановления возложить на первого заместителя Главы Сысертского городского округа С.О. Воробьева.

4. Опубликовать настоящее постановление в официальном издании «Вестник Сысертского городского округа» и разместить на официальном сайте Сысертского городского округа в сети Интернет.

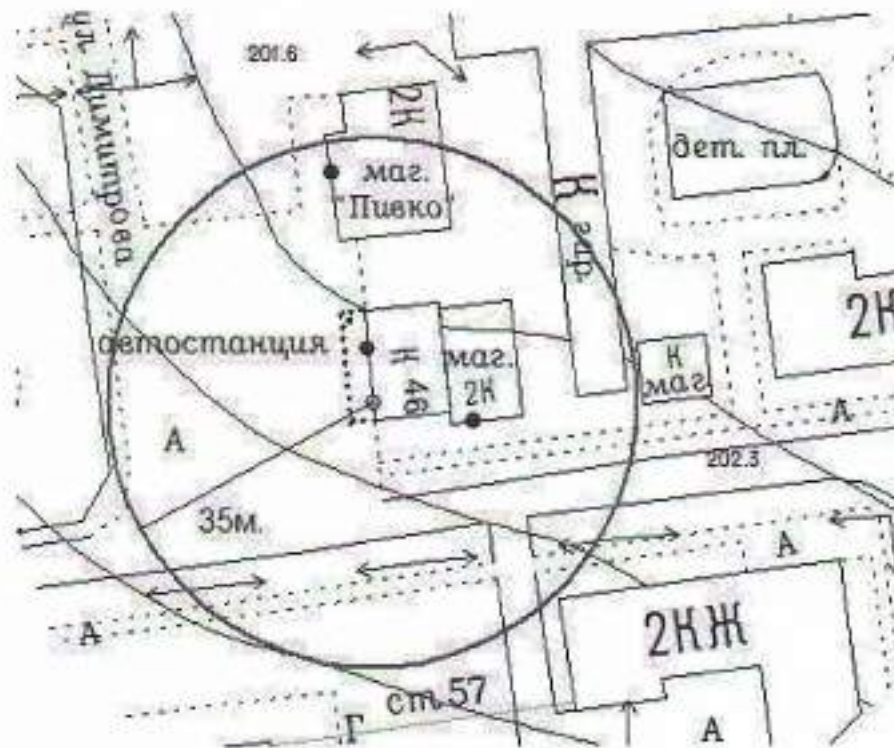
Глава Сысертского
городского округа



Д.А. Нисковских

Приложение № 1
к постановлению Администрации
Сысертского городского округа
от 20.03.2019 № 482

Схема границ прилегающих территорий, на которых не допускается розничная продажа алкогольной продукции, к Муниципальному унитарному предприятию «Сысертское автотранспортное предприятие» автовокзал, расположенному по адресу: Свердловская область, Сысертский район, поселок Двуреченск, улица Димитрова, 46



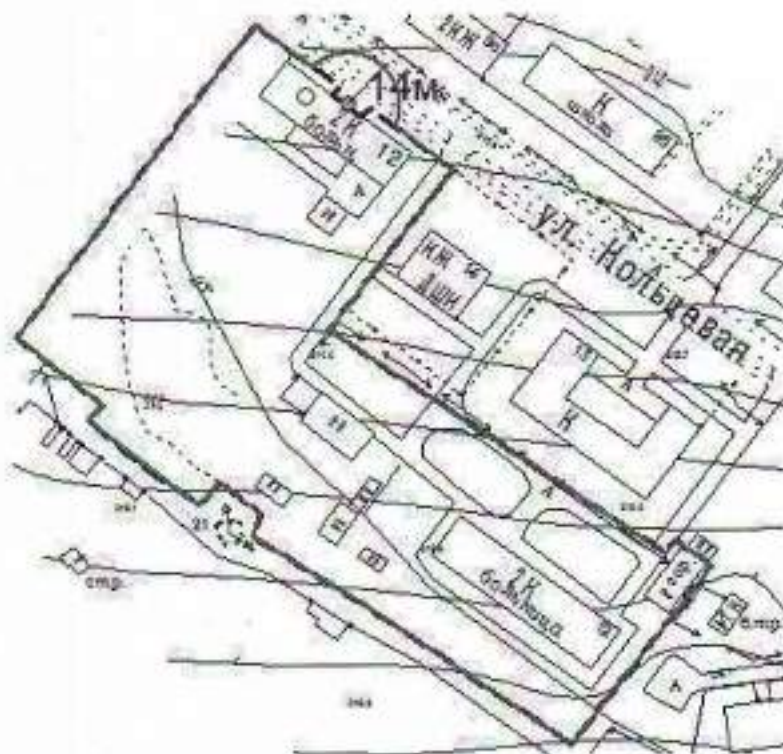
Масштаб 1:1000

Условные обозначения:

- — — — — обособленная территория
- вход(выход) в здание
- вход(выход) на обособленную территорию
- вход(выход) в стационарный торговый объект
- — — — — прилегающая территория

Приложение № 2
к постановлению Администрации
Сысертского городского округа
от 20.09.2019 № 482

Схема границ прилегающих территорий, на которых не допускается розничная продажа алкогольной продукции, к Двуреченской участковой больнице, расположенной по адресу:
Свердловская область, Сысертский район, поселок Двуреченск, улица Кольцевая, 12



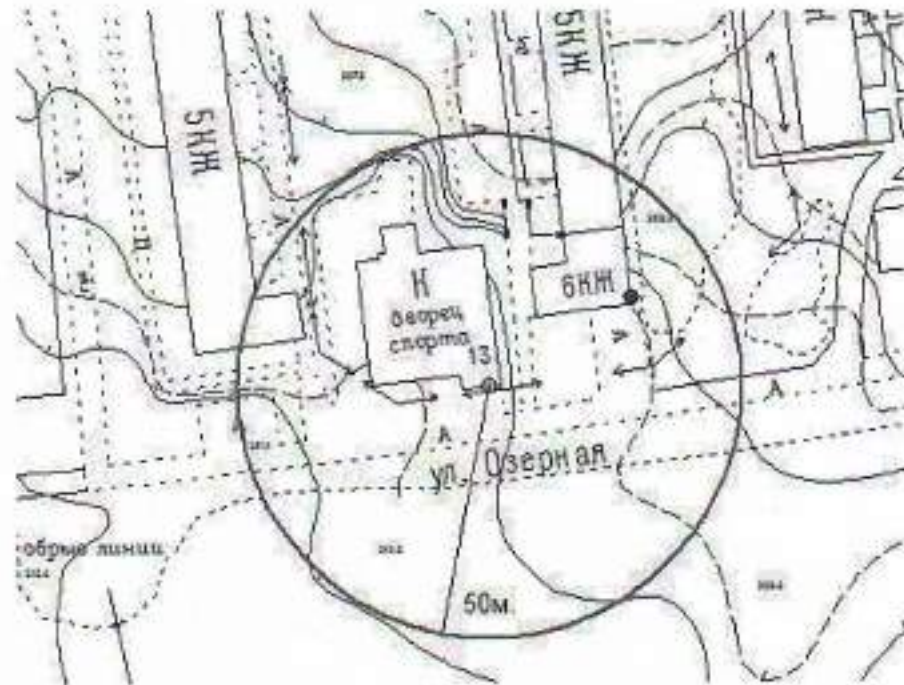
Масштаб 1:2000

Условные обозначения:

- — — — — обособленная территория
- ⊙ вход(выход) в здание
- вход(выход) на обособленную территорию
- вход(выход) в стационарный торговый объект
- — — — — прилегающая территория

Приложение № 3
к постановлению Администрации
Сысертского городского округа
от 20.03.2019 № 482

Схема границ прилегающих территорий, на которых не допускается розничная продажа алкогольной продукции, к Муниципальному казенному учреждению физической культуры и спорта «Металлург» п. Двуреченск, расположенному по адресу: Свердловская область, Сысертский район, поселок Двуреченск, улица Озёрная, 13



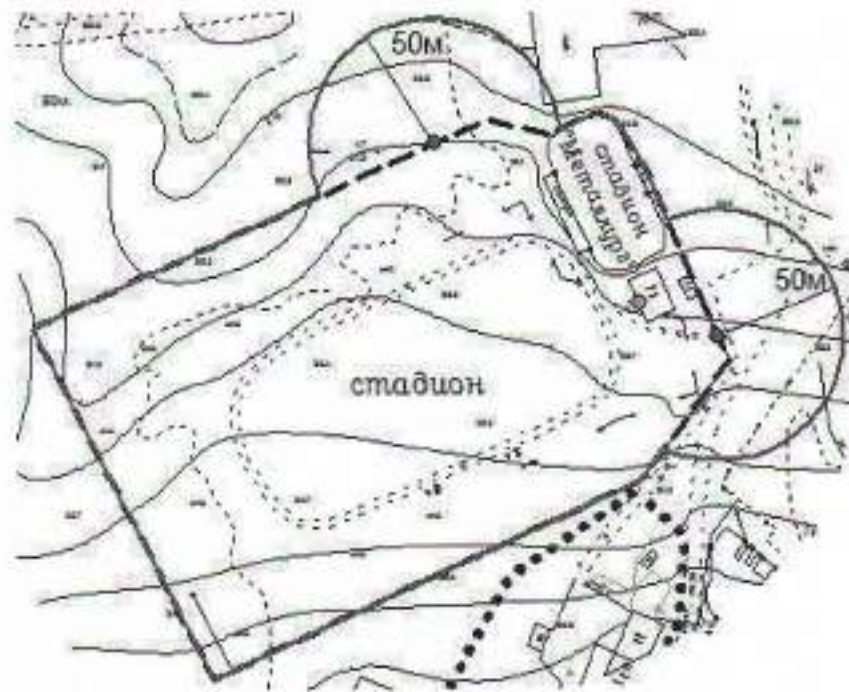
Масштаб 1:1500

Условные обозначения:

- обособленная территория
- ⊙ вход(выход) в здание
- вход(выход) на обособленную территорию
- вход(выход) в стационарный торговый объект
- прилегающая территория

Приложение № 4
к постановлению Администрации
Сысертского городского округа
от 20.03.2019 № 482

Схема границ прилегающих территорий, на которых не допускается розничная продажа алкогольной продукции, к Муниципальному казенному учреждению физической культуры и спорта «Металлург» п. Двуреченск, расположенному по адресу: Свердловская область, Сысертский район, поселок Двуреченск, улица Озерная, 6



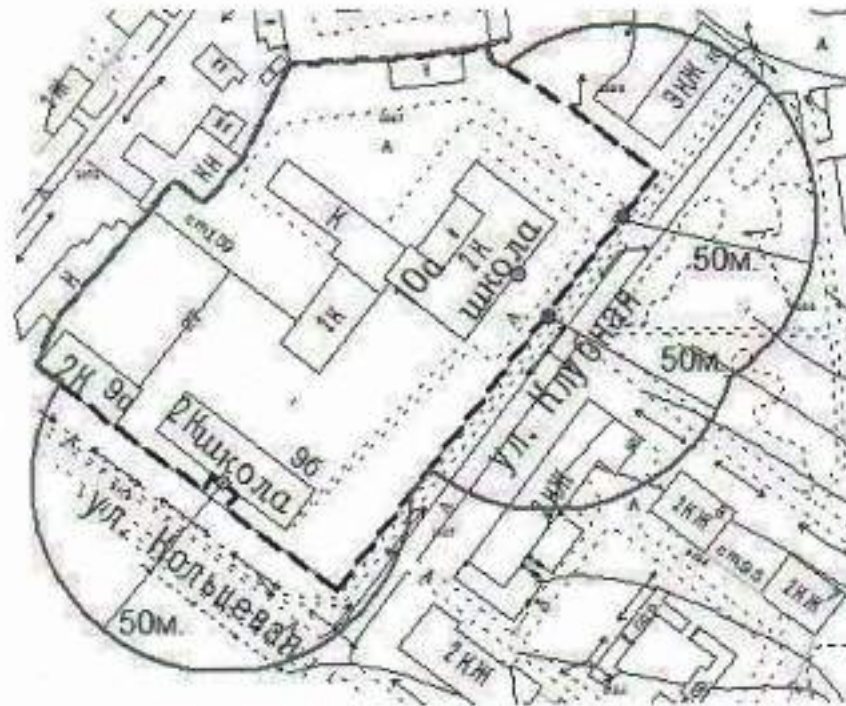
Масштаб 1:3000

Условные обозначения:

- обособленная территория
- ⊙ вход(выход) в здание
- ⊙ вход(выход) на обособленную территорию
- вход(выход) в стационарный торговый объект
- прилегающая территория

Приложение № 5
к постановлению Администрации
Сысертского городского округа
от 20.03.2019 № 482

Схема границ прилегающих территорий, на которых не допускается розничная продажа алкогольной продукции, к Муниципальному автономному общеобразовательному учреждению «Средняя общеобразовательная школа №3» п. Двуреченск, расположенному по адресу: Свердловская область, Сысертский район, поселок Двуреченск, улица Клубная, 10-а



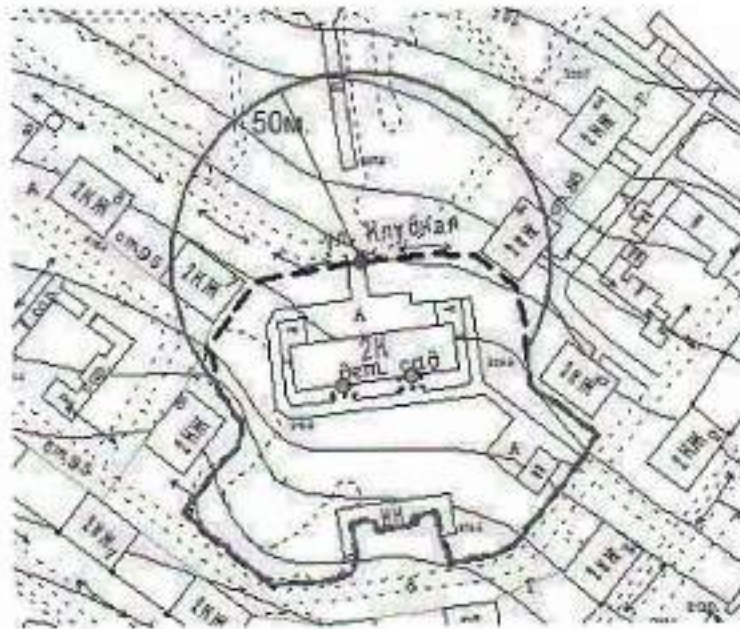
Масштаб 1:2000

Условные обозначения:

- обособленная территория
- ⊙ вход(выход) в здание
- вход(выход) на обособленную территорию
- вход(выход) в стационарный торговый объект
- прилегающая территория

Приложение № 6
к постановлению Администрации
Сысертского городского округа
от 20.03.2019 № 482

Схема границ прилегающих территорий, на которых не допускается розничная продажа алкогольной продукции, к Муниципальному автономному дошкольному образовательному учреждению «Детский сад №19 «Ракета», расположенному по адресу: Свердловская область, Сысертский район, поселок Двуреченск, улица Клубная, 5-а



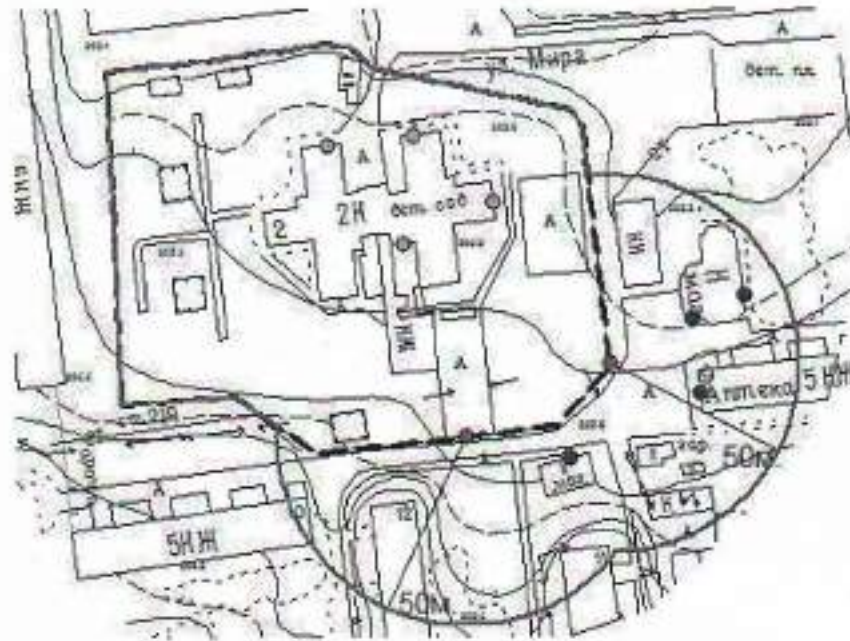
Масштаб 1:2000

Условные обозначения:

- обособленная территория
- ⊙ вход(выход) в здание
- вход(выход) на обособленную территорию
- вход(выход) в стационарный торговый объект
- прилегающая территория

Приложение № 7
к постановлению Администрации
Сысертского городского округа
от 20.03.2019 № 482

Схема границ прилегающих территорий, на которых не допускается розничная продажа алкогольной продукции, к Муниципальному автономному дошкольному образовательному учреждению «Детский сад № 56 «Лесная сказка», расположенному по адресу: Свердловская область, Сысертский район, поселок Двуреченск, улица Мира, 2



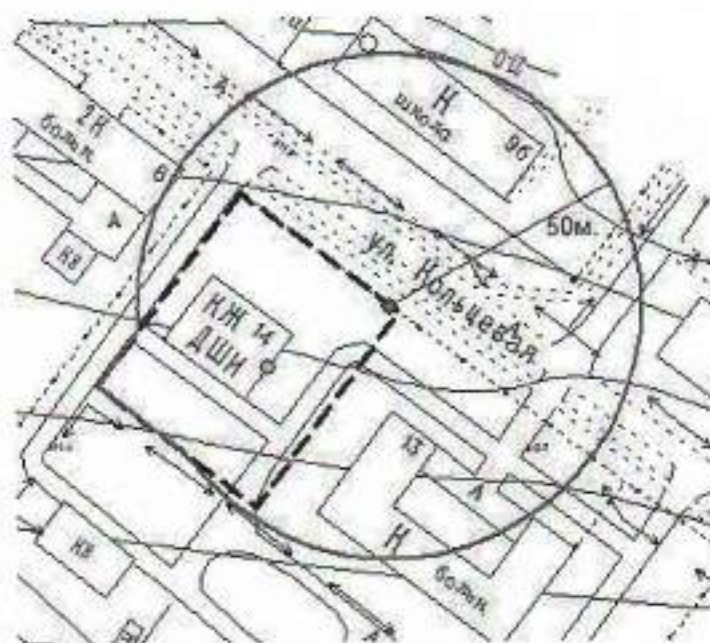
Масштаб 1:2000

Условные обозначения:

- — — — — обособленная территория
- вход(выход) в здание
- вход(выход) на обособленную территорию
- вход(выход) в стационарный торговый объект
- прилегающая территория

Приложение № 8
к постановлению Администрации
Сысертского городского округа
от 20.03.2019 № 482

Схема границ прилегающих территорий, на которых не допускается розничная продажа алкогольной продукции, к Муниципальному бюджетному учреждению дополнительного образования «Двуреченская детская школа искусств», расположенному по адресу: Свердловская область, Сысертский район, поселок Двуреченск, улица Кольцевая, 14



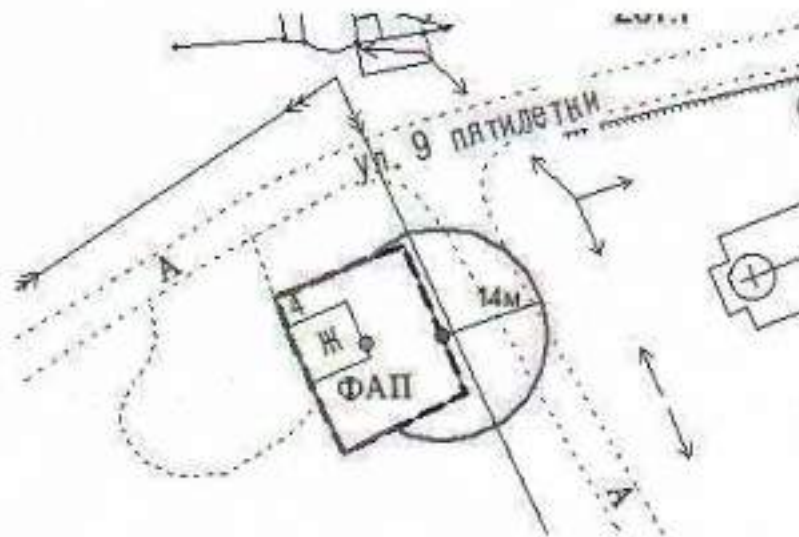
Масштаб 1:1500

Условные обозначения:

- обособленная территория
- ⊙ вход(выход) в здание
- вход(выход) на обособленную территорию
- вход(выход) в стационарный торговый объект
- прилегающая территория

Приложение № 9
к постановлению Администрации
Сысертского городского округа
от 20.03.2019 № 482

Схема границ прилегающих территорий, на которых не допускается розничная продажа алкогольной продукции, к фельдшерско-акушерскому пункту, расположенному по адресу:
Свердловская область, Сысертский район, деревня Ключи, улица 9 Пятилетки, 4



Масштаб 1:1000

Условные обозначения:

- обособленная территория
- ⊙ вход(выход) в здание
- вход(выход) на обособленную территорию
- вход(выход) в стационарный торговый объект
- прилегающая территория

Приложение № 10
к постановлению Администрации
Сысертского городского округа
от 20.03.2019 № 482

Схема границ прилегающих территорий, на которых не допускается розничная продажа алкогольной продукции, к Муниципальному автономному дошкольному образовательному учреждению «Детский сад № 56 «Лесная сказка», расположенному по адресу: Свердловская область, Сысертский район, деревня Ключи, улица 9 Пятилетки, 6-а



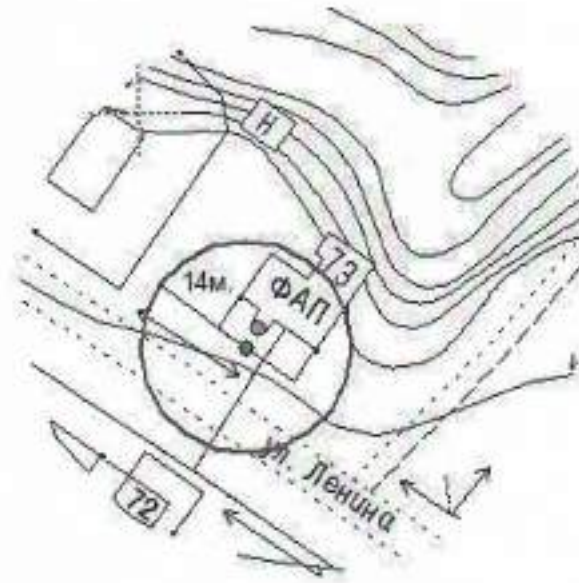
Масштаб 1:1500

Условные обозначения:

- — — — обособленная территория
- вход(выход) в здание
- вход(выход) на обособленную территорию
- вход(выход) в стационарный торговый объект
- — — — прилегающая территория

Приложение № 11
к постановлению Администрации
Сысертского городского округа
от 20.03.2019 № 482

Схема границ прилегающих территорий, на которых не допускается розничная продажа алкогольной продукции, к фельдшерско-акушерскому пункту, расположенному по адресу:
Свердловская область. Сысертский район, деревня Фомино, улица Ленина, 73



Масштаб 1:1000

Условные обозначения:

- обособленная территория
- вход(выход) в здание
- вход(выход) на обособленную территорию
- вход(выход) в стационарный торговый объект
- прилегающая территория